

PROCEDURA ESPORT IMPORT DATI UTENZE TARSU

Entro il 30 aprile i comuni devono trasmettere in via telematica i dati immobiliari TARI all'Agenzia delle Entrate:

- da parte dei Comuni che provvedono direttamente alla relativa riscossione (art. 1, commi da 106 a 108, Legge 296/2006 – Provv. Agenzia Entrate 194022/2007 - Provv-Agenzia Entrate 158180/2008)

- Gli enti locali che gestiscono la tassa per lo smaltimento dei rifiuti solidi urbani e le società loro concessionarie che gestiscono la Tariffa di igiene ambientale comunicano annualmente all'Agenzia delle Entrate i dati relativi alle dichiarazioni degli utenti, rilevanti ai fini delle imposte sui redditi, secondo le modalità contenute nel provvedimento Agenzia Entrate 194022 del 14 dicembre 2007.

In particolare, vanno trasmessi:

- i dati identificativi del soggetto che gestisce il servizio di smaltimento rifiuti

(denominazione e codice fiscale);

- i dati identificativi (denominazione e codice fiscale) dell'occupante–detentore dell'immobile;

- i dati relativi all'immobile occupato o detenuto.

Gli enti locali devono trasmettere i dati in oggetto utilizzando il servizio Entratel, anche tramite intermediari abilitati.

Per poter fare l'estrazione, accedere a Servizi – Export Flussi, scegliere nel menu' a tendina Esportazione Dati Utenze Tarsu, inserire l'anno e premere il tasto Genera.

Serve per esportare i dati delle utenze Rsu da comunicare all'Agenzia delle Entrate.

Scaricare il File generato

Comune di

RICERCA ANAGRAFICA TARI TASI IMU CATASTO **SERVIZI**

TARI Esportazione Dati Utenze Tarsu

TASI Parametri esportazione Dati Utenze Tarsu

IMU Anno Riferimento: 2013

CATASTO Genera

SERVIZI

Import/Export

Import Passi

Export Passi

Gestione Tabelle Base

Gestione Banche

Gestione IVA

Gestione Comuni

Gestione Province

Gestione Stati

Gestione Nazionalità

Gestione Abilità

Gestione Natura Giuridica

URISA Master

Gestione Utenti

Qualimen

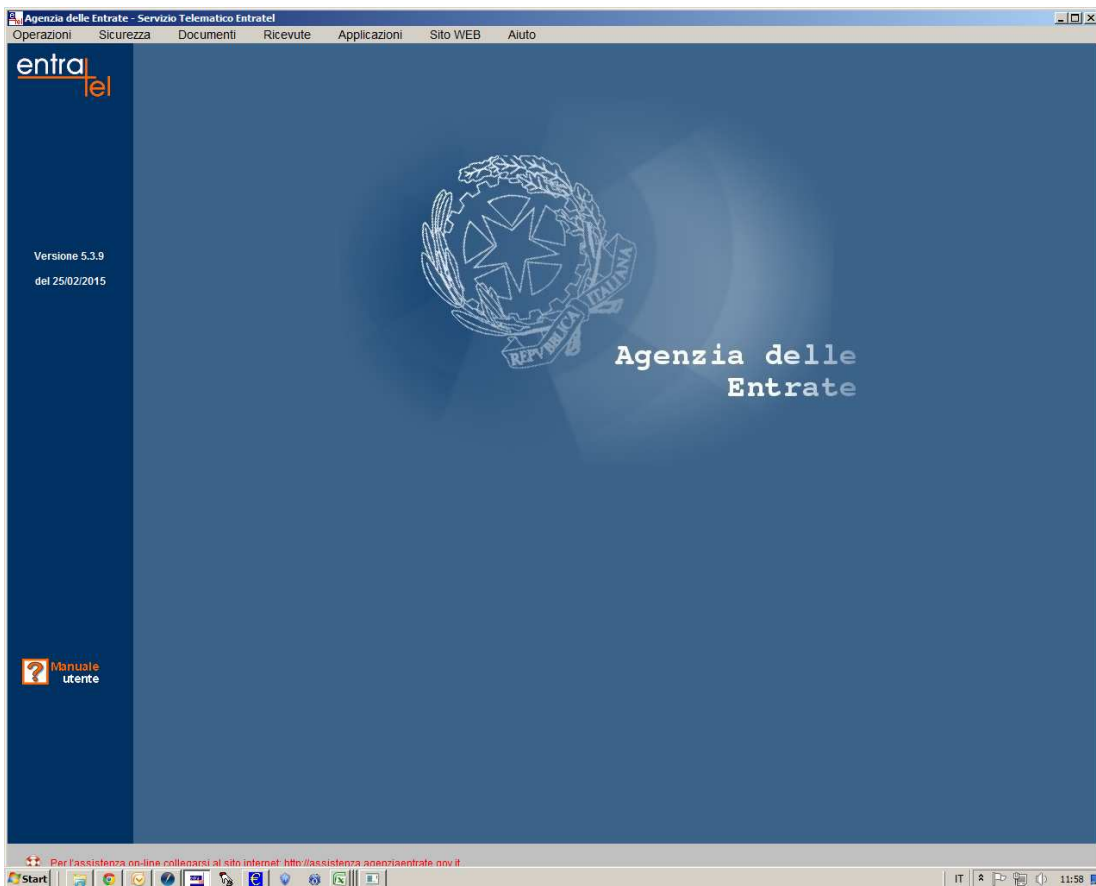
Help Desk

Processi di Esportazione

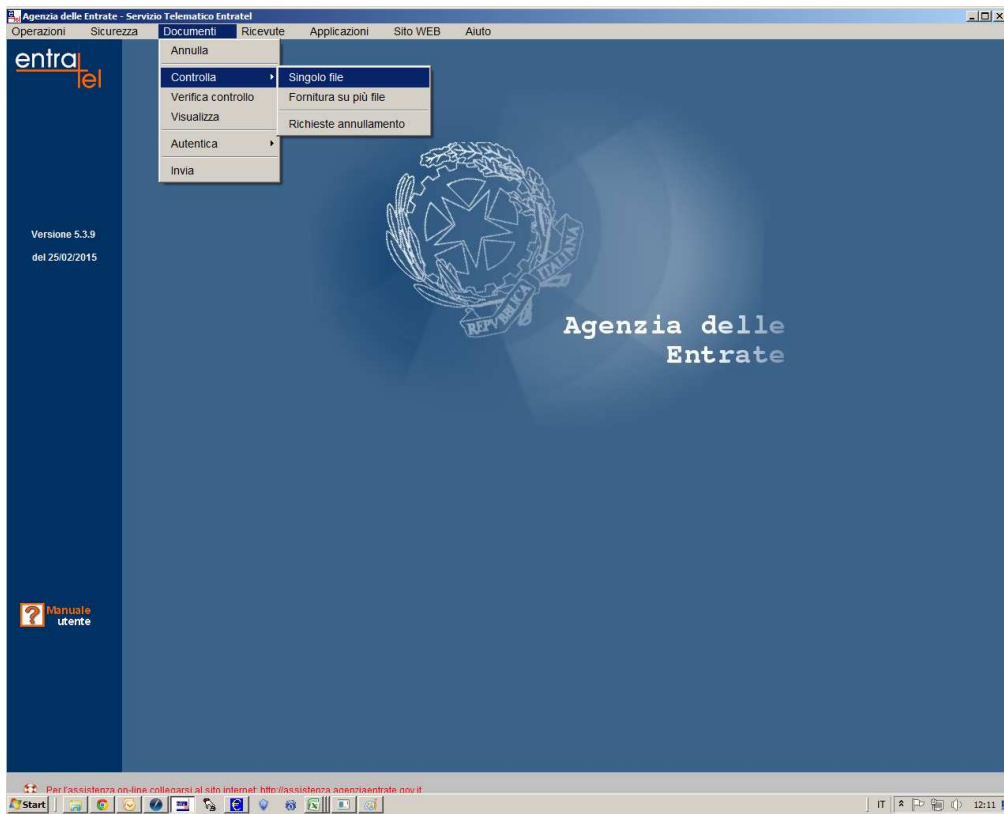
ID	Num Calcolo	Nome Documento	Operato	% Elaborazione	% Post Elabora.	Stato Elaborazione	Informazioni	Inizio Elaborazione	Fine Elaborazione	File Generato	Files
2		2_DatiUtenze_D142_20	92	32833/32833 (100%)	100%	Esportazione Utenze Tarsu completata		28/04/2014 17:18:06	28/04/2014 17:20:18	2_DatiUtenze_D142_20...	Elimina File Consolida
1		1_DatiUtenze_D142_20	5	800/800 (100%)	100%	Esportazione Utenze Tarsu completata		24/04/2013 18:43:57	24/04/2013 18:44:00	1_DatiUtenze_D142_20...	Elimina File Consolida

Il file da caricare in Entratel è in formato .txt

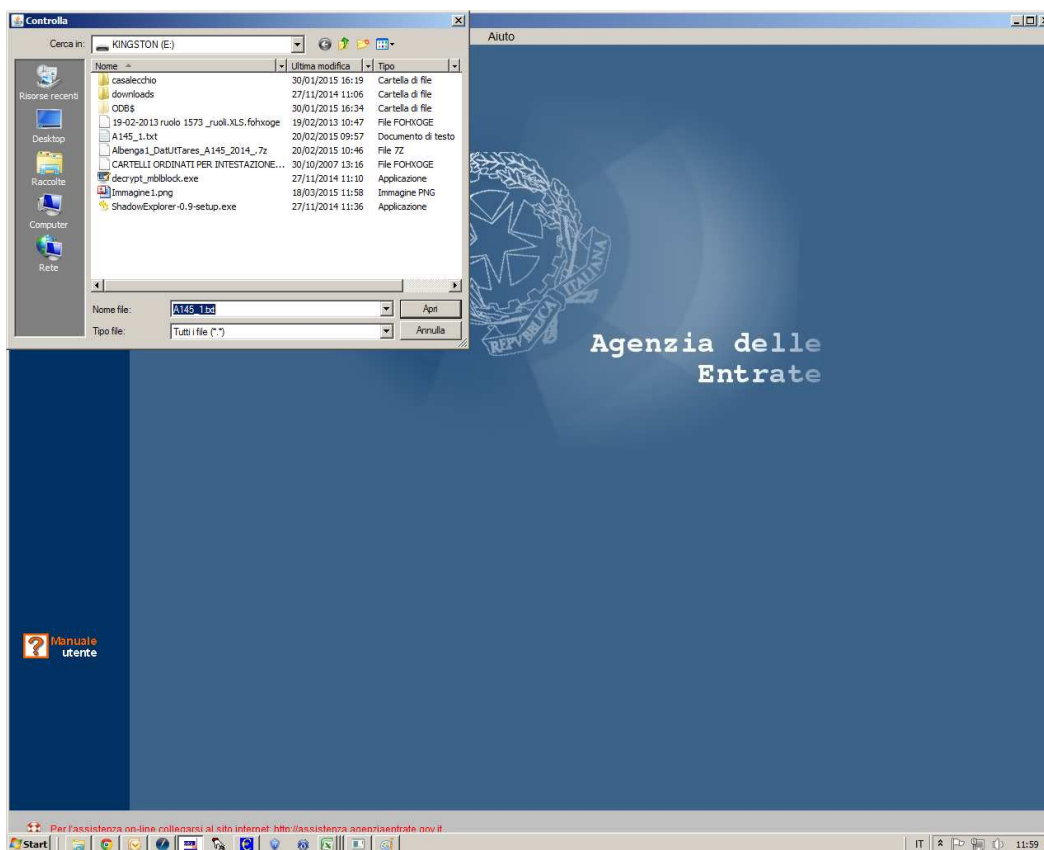
Accedere al sito dell’Agenzia delle Entrate – Servizio Telematico Entratel



Selezionare Documenti – Controlla – Singolo file

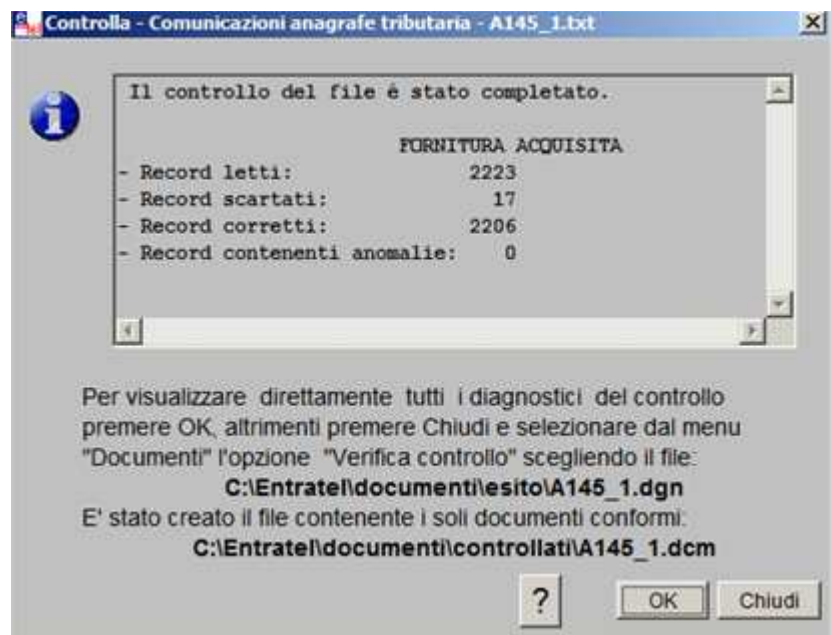


Selezionare il file

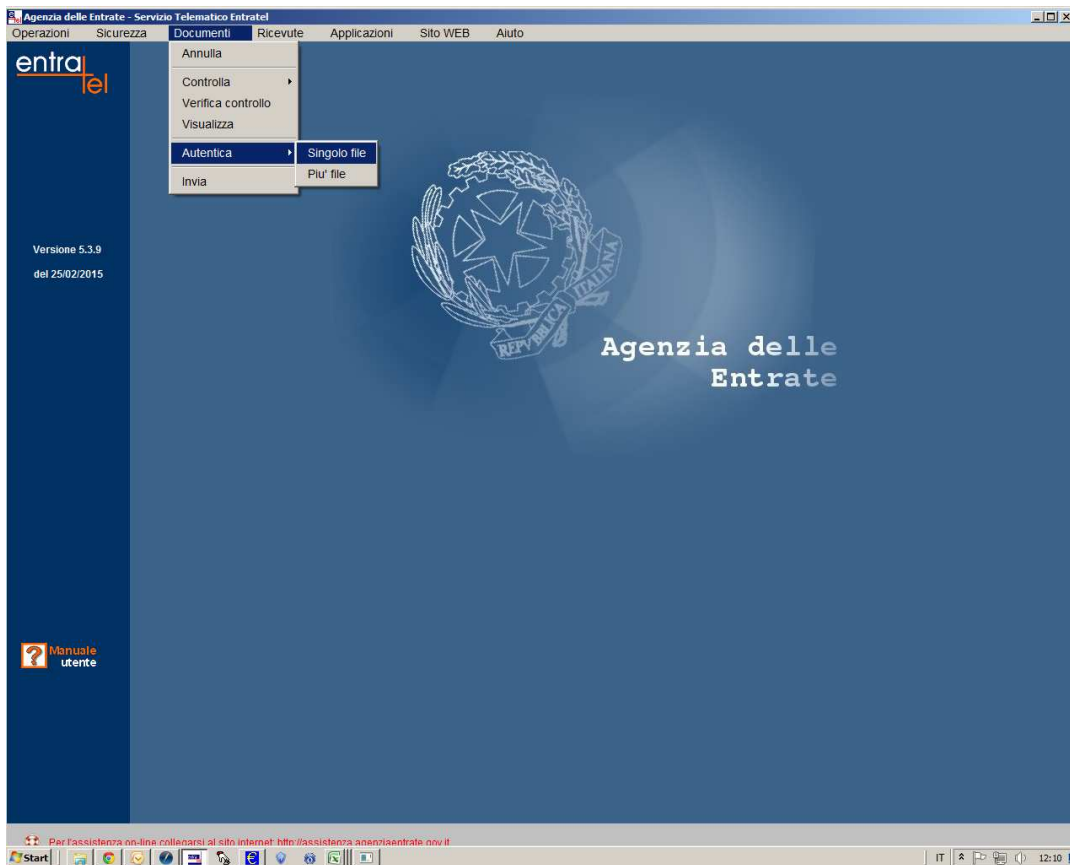


Selezionare **Comunicazione anagrafe tributaria vers. 2.2.7 del 07/03/2012** e Controllo e creazione del file contenente i soli documenti conformi

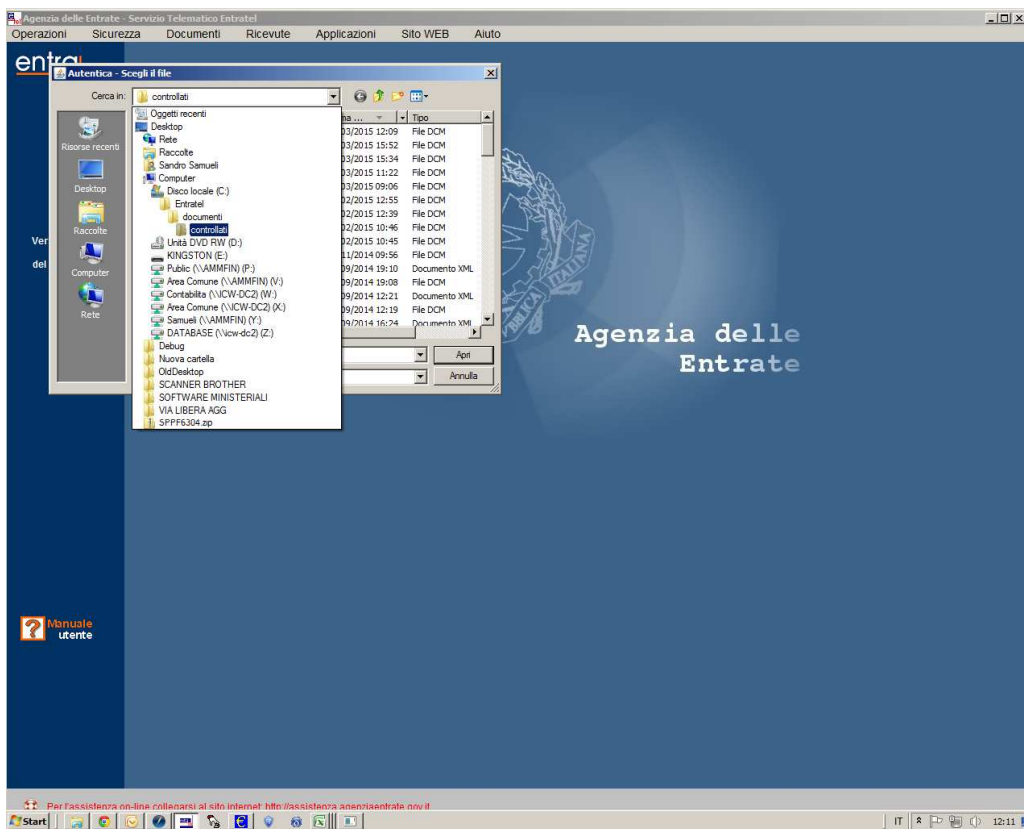
Il software quando finisce il controllo da il seguente messaggio e salva il file automaticamente creando la cartella “controllati”



Il file dovrà essere autenticato, quindi selezionare Autentica – Singolo file



Selezionare il file nella cartella controllati



Selezionare File per la trasmissione effettiva

Agenzia delle Entrate - Servizio Telematico Entratel

Operazioni Sicurezza Documenti Ricevute Applicazioni Sito WEB Aiuto

entra
tel

Versione 5.3.9
del 25/02/2015

Manuale
utente

le
te

Autentica singolo file - A145_1.dcm

Seleziona il tipo di file

Seleziona il tipo di file da trasmettere.

Si ricorda che la trasmissione in via sperimentale genera sempre, per ogni documento presente nel file, una **ricevuta di SCARTO**.

- File per la trasmissione effettiva
- File per la trasmissione in via sperimentale

N.B. Per maggiori chiarimenti consultare l'aiuto utilizzando il bottone "?".

? OK Annulla

Per l'assistenza on-line collegarsi al sito internet: <http://assistenza.anziaentrate.ovv.it>

Start IT 12:12